

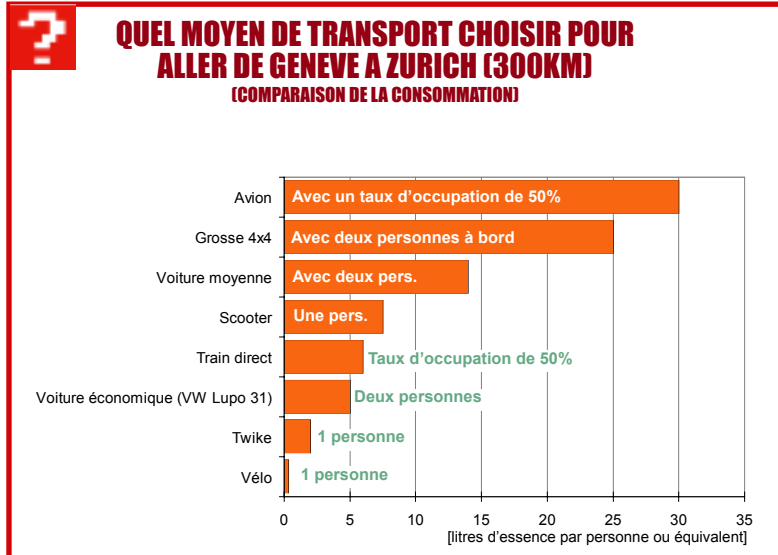
quel moyen de transport ?

C'est l'avion qui consomme le plus d'énergie, il faudrait éviter tout déplacement en avion inférieur à 1000 km. Les polluants relâchés à haute altitude sont plus nocifs qu'au sol.

L'aviation ne paie aucune taxe sur les carburants! Pourquoi?

Les grosses 4x4 sont gloutonnes, elles devraient être taxées beaucoup plus lourdement.

Le taux d'occupation des véhicules joue un rôle déterminant. Voyager à quatre dans une voiture très économique est «presque» écologique: en vélo, c'est encore mieux.



La Twike, petite voiture électrique fabriquée en Suisse, consomme 12 fois moins qu'une VW Golf. Pour se réchauffer, on peut pédaler. Et pourquoi pas?

